

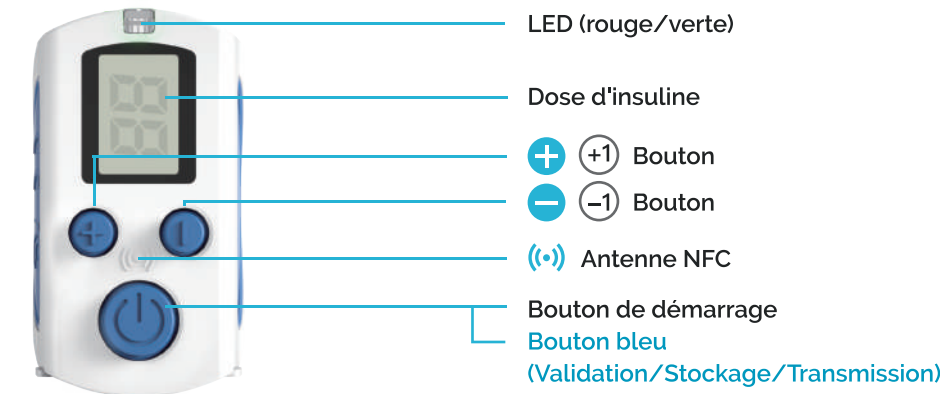
CLIPSULIN - Français - Welcome guide



Français

Description du CLIPSULIN™

Modèle No. C3



Connexion sans fil	Bluetooth / NFC
Mémoire de l'appareil	200 injections
Poids de l'appareil	9 g
Dimensions de l'appareil	L 46 x l 25 x H 23 mm
Type de pile	Pile bouton au Lithium (CR2032)
Durée de vie de la pile	1800 injections
Description du signal de la LED de l'appareil	3 clignotements verts (0,5 seconde) : données enregistrées 5 clignotements rouges (0,25 seconde) : niveau de batterie faible

Si vous avez des questions au sujet de l'utilisation du CLIPSULIN™, n'hésitez pas à nous rendre visite sur notre site internet www.diabnext.com ou à nous contacter par email : support@diabnext.com
Notre équipe est là pour vous aider.

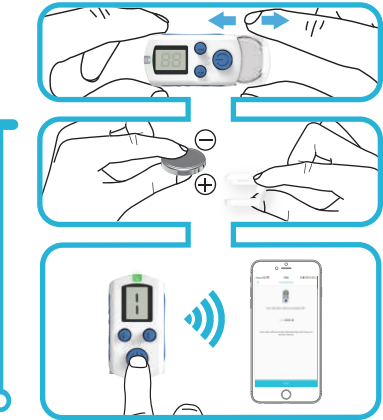


Démarrage

1 Téléchargez l'application mobile.



Installez la pile dans l'appareil. Allumez le Bluetooth de votre smartphone. Pour paier votre appareil à l'application mobile, ouvrez votre application DIABNEXT™, puis appuyez sur le **BOUTON BLEU CENTRAL** de votre CLIPSULIN™. Suivez les instructions de votre application DIABNEXT™.



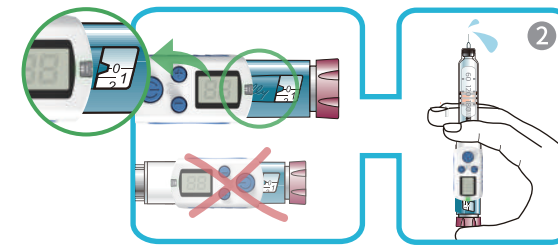
La synchronisation automatique des données vers l'application

Après avoir couplé votre appareil, les données seront automatiquement transmises si vous maintenez allumé le Bluetooth de votre smartphone et si l'application DIABNEXT™ reste active en arrière-plan*.

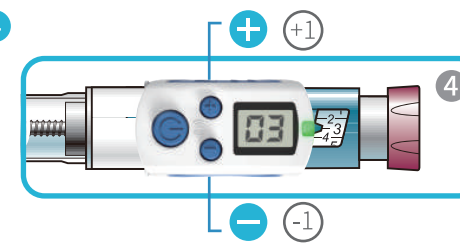
*Même si elle n'est pas ouverte, une application continue de tourner en arrière plan de votre smartphone. En revanche, si vous la quittez, l'application ne peut plus recevoir les données automatiquement.

Comment utiliser votre CLIPSULIN™

2 Attachez CLIPSULIN™ à votre stylo à insuline. L'écran du CLIPSULIN™ doit être du côté de l'affichage des doses de votre stylo à insuline. Toujours purger votre stylo **AVANT** d'allumer CLIPSULIN™.



4 Uniquement en cas de besoin, corrigez la dose indiquée sur l'écran du CLIPSULIN™, grâce aux boutons + et -.

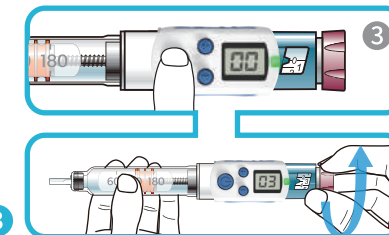


6 Lorsque vous validez la dose sur votre CLIPSULIN™, alors les données sont transférées automatiquement dans le carnet d'auto-surveillance digital de votre application*.

*Il n'est pas nécessaire d'ouvrir l'application DIABNEXT™ pour transférer automatiquement vos données. Si vous ne l'avez pas quittée, votre application continue de tourner en arrière plan et peut ainsi recevoir les données transmises en Bluetooth.



Allumez le Bluetooth de votre smartphone. Appuyez sur le bouton de mise en marche (**BOUTON BLEU CENTRAL**) du CLIPSULIN™, puis tournez la molette de votre stylo, en fonction de la dose d'insuline que vous souhaitez injecter.



5 Si la dose indiquée sur l'écran du CLIPSULIN™ correspond exactement à la dose amorcée dans votre stylo à insuline, validez la en appuyant sur le **BOUTON BLEU CENTRAL*** du CLIPSULIN™.

*Appuyer sur le bouton bleu n'éteint pas votre appareil. Votre CLIPSULIN™ s'éteint automatiquement après quelques secondes de non utilisation.



7 Profitez pleinement de votre carnet d'auto-surveillance digital et de la communauté d'utilisateurs DIABNEXT™.

WGD-C3021-A-1811