

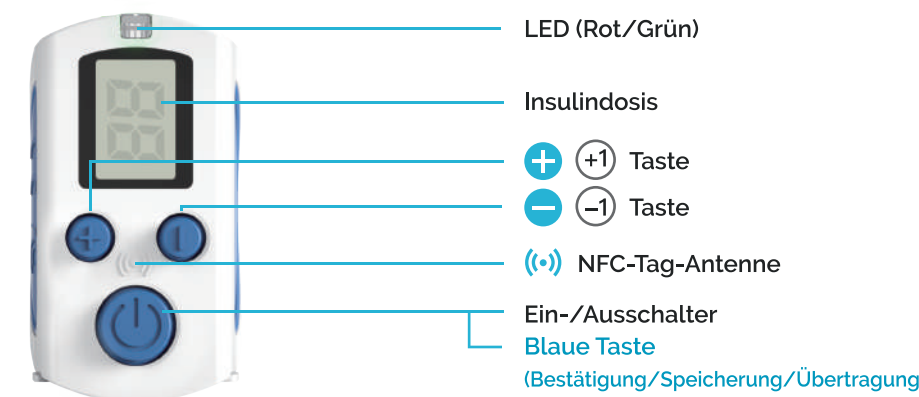
CLIPSULIN - Deutsch - Welcome guide



Deutsch

CLIPSULIN™ – Beschreibung

Modell-Nr C3



Drahtlosverbindung	Bluetooth / NFC
Gerätespeicher	200 Injektionen
Gerätegewicht	9 g
Geräteabmessungen	L 46 x B 25 x H 23 mm
Batterietyp	Lithium-Knopfzellenbatterie (CR2032)
Akkulaufzeit	1800 Injektionen
Beschreibung des LED-Signals des Gerätes	3 grüne Blinksignale (0,5 Sekunden): aufgezeichnete Daten 5 rote Blitze (0,25 Sekunden): niedriger Batteriestand

Wenn Sie Fragen zur Nutzung von CLIPSULIN™, können Sie gerne unsere Website www.diabnext.com besuchen oder uns per E-Mail kontaktieren: support@diabnext.com. Wir stehen Ihnen mit unserem Team gerne zur Verfügung.

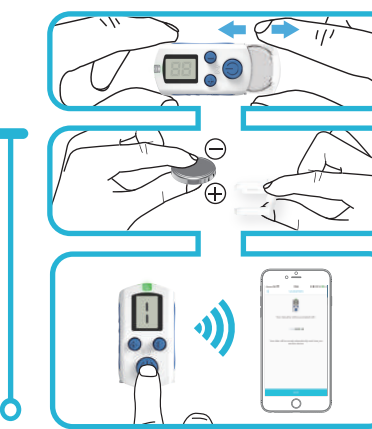


Vor dem ersten Gebrauch

1 Laden Sie die Anwendung herunter.



Ziehen Sie die Kunststoff-Batterielasche heraus. Schalten Sie das Bluetooth auf Ihrem Smartphone ein. Um Ihr Gerät mit der mobilen Anwendung zu verbinden, öffnen Sie Ihre DIABNEXT™ Anwendung und drücken Sie dann die **mittlere blaue Taste** auf Ihrer CLIPSULIN™. Folgen Sie den Anweisungen Ihrer Anwendung DIABNEXT™.



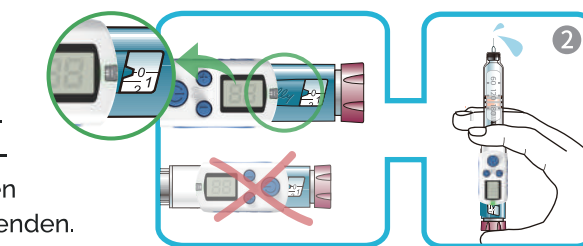
Automatische Datensynchronisation mit der Anwendung

Nach der Anmeldung Ihres Geräts werden die Daten automatisch übertragen, wenn Sie das Bluetooth Ihres Smartphones eingeschaltet lassen und die Anwendung DIABNEXT™ im Hintergrund* aktiv bleibt.

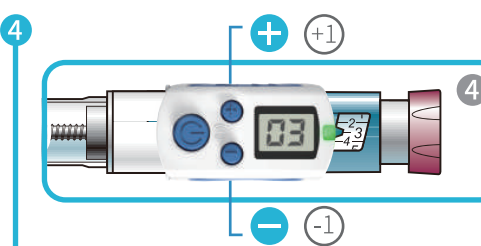
*Auch wenn sie nicht geöffnet ist, läuft eine Anwendung im Hintergrund Ihres Smartphones weiter. Wenn Sie es jedoch belassen, kann die Anwendung die Daten nicht mehr automatisch speichern.

So nutzen Sie Ihre CLIPSULIN™

2 Befestigen Sie CLIPSULIN™ an Ihrem Insulin-Pen. Der Bildschirm unter CLIPSULIN™ sollte sich auf der Seite der Dosisanzeige Ihres Insulin-Pens befinden. Reinigen Sie Ihren Stift immer, **BEVOR** Sie ihn verwenden.



4 Verwenden Sie nur + oder -, um die Dosis auf dem Bildschirm einzustellen.

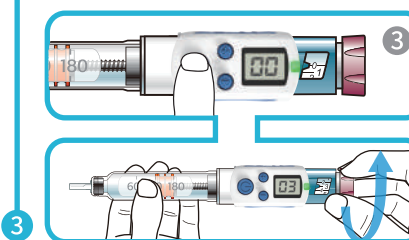


6 Wenn Sie die Dosis auf Ihrer CLIPSULIN™ validieren, werden die Daten automatisch in das digitale Selbstüberwachungslogbuch* Ihrer Anwendung übertragen.

*Um Ihre Daten automatisch zu übertragen, ist es nicht erforderlich, die Anwendung DIABNEXT™ zu öffnen. Wenn Sie diese nicht verlassen haben, läuft Ihre Anwendung weiterhin im Hintergrund und kann so die in Bluetooth übertragenen Daten speichern.



3 Schalten Sie das Bluetooth auf Ihrem Smartphone ein. Drücken Sie die Power-Taste (**mittleren blauen Taste**) auf CLIPSULIN™ und drehen Sie dann den Knopf am Stift, je nachdem, wie viel Insulin Sie injizieren möchten.

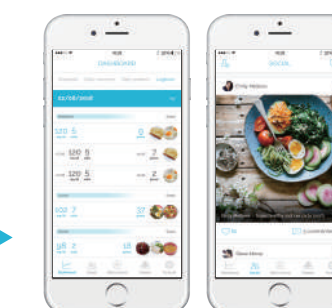


5 Wenn die auf dem Bildschirm unter CLIPSULIN™ angezeigte Dosis der in Ihrem Insulin-Pen eingegebenen Dosis entspricht, bestätigen Sie dies durch Drücken der **mittleren blauen Taste*** auf CLIPSULIN™.

*Durch Drücken der blauen Taste wird Ihr Gerät nicht ausgeschaltet. Ihr CLIPSULIN™ schaltet sich nach einigen Sekunden der Nichtbenutzung automatisch aus.



7 Genießen Sie Ihr digitales Logbuch und unsere Communities.



WGD-CLIP2021-A-1811