

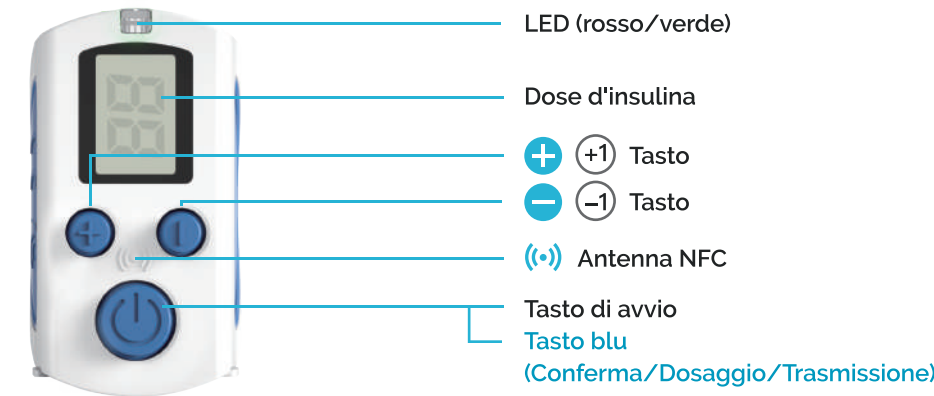
CLIPSULIN - Italian - Welcome guide



Italian

Descrizione di CLIPSULIN™

Modello n. C3



Connessione wireless	Bluetooth / NFC
Memoria del dispositivo	200 iniezioni
Peso del dispositivo	9 g
Dimensioni del dispositivo	L 46 x L 25 x A 23 mm
Tipo di batteria	Batteria a bottone al litio (CR2032)
Ciclo di vita della pila	1800 iniezioni
Descrizione del segnale LED dell'apparecchio	3 lampeggi verdi (0,5 secondi): dati registrati 5 lampeggi rossi (0,25 secondi): livello della batteria basso

Se ha delle domande riguardo l'utilizzo di CLIPSULIN™, non esiti a visitare il nostro sito Internet www.diabnext.com o a contattarci via e-mail: support@diabnext.com. Il nostro team è a disposizione per aiutarla.

www.diabnext.com



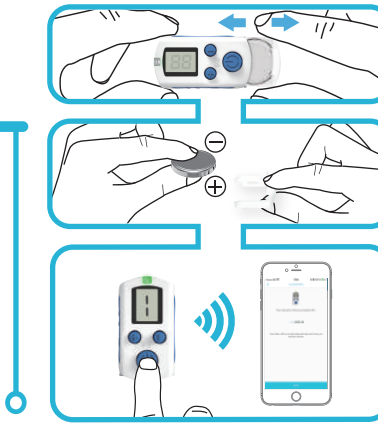
CE FC CCAN18LP0200T0 005-101731 CMIF ID: 2018DJ1502 FCC ID: 2AOKVCS03

Avvio

1 Scaricare l'applicazione mobile.



Installare la batteria nel dispositivo. Attivare il Bluetooth del proprio smartphone. Per abbinare il dispositivo all'applicazione mobile, aprire l'applicazione DIABNEXT™, successivamente premere il **TASTO BLU CENTRALE** di CLIPSULIN™. Seguire le istruzioni dell'applicazione DIABNEXT™.



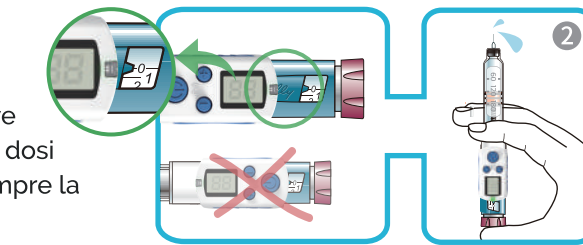
La sincronizzazione automatica dei dati con l'applicazione

Dopo aver abbinato il dispositivo, i dati saranno trasmessi automaticamente se si mantiene attivo il Bluetooth del proprio smartphone e se l'applicazione DIABNEXT™ resta attiva sullo sfondo*.

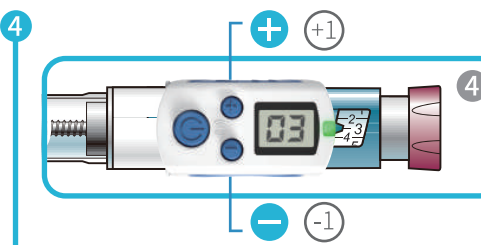
*Anche se non è aperta, un'applicazione continua a girare sullo sfondo dello smartphone. In compenso, se viene disinstallata, non può più ricevere i dati automaticamente.

Come utilizzare CLIPSULIN™

2 Inserire CLIPSULIN™ nella penna per l'insulina. Lo schermo di CLIPSULIN™ deve essere sul lato della visualizzazione delle dosi della penna per l'insulina. Disinfettare sempre la penna **PRIMA** di attivare CLIPSULIN™.



Solo in caso di necessità modificare la dose indicata sullo schermo di CLIPSULIN™ tramite, i tasti + e -.

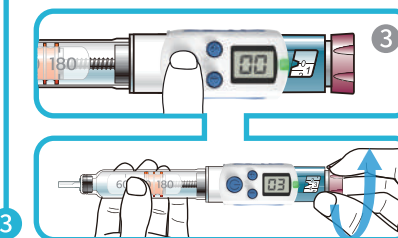


4 Quando viene confermata la dose su CLIPSULIN™, allora i dati vengono trasferiti automaticamente nel calendario di automonitoraggio digitale dell'applicazione*.

*Non è necessario aprire l'applicazione DIABNEXT™ per trasferire automaticamente i dati. Se non è stata disinstallata, l'applicazione continua a girare sullo schermo e, in questo modo, può registrare i dati trasmessi via Bluetooth.



3 Attivare il Bluetooth dello smartphone. Premere il tasto di avvio (**TASTO BLU CENTRALE**) di CLIPSULIN™, successivamente ruotare la rotella della penna in base alla dose d'insulina che si desidera iniettare.

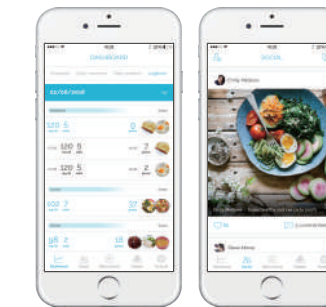


5 Se la dose indicata sullo schermo di CLIPSULIN™ corrisponde esattamente alla dose impostata nella penna per l'insulina confermarla premendo il **TASTO BLU CENTRALE*** di CLIPSULIN™.

*Premendo il tasto blu il dispositivo non si spegne, CLIPSULIN™ si spegne automaticamente dopo alcuni secondi di mancato utilizzo.



6 Si traggono benefici completi dal calendario di automonitoraggio digitale e dalla comunità di utenti DIABNEXT™.



WGD-C3X21-AA-1811